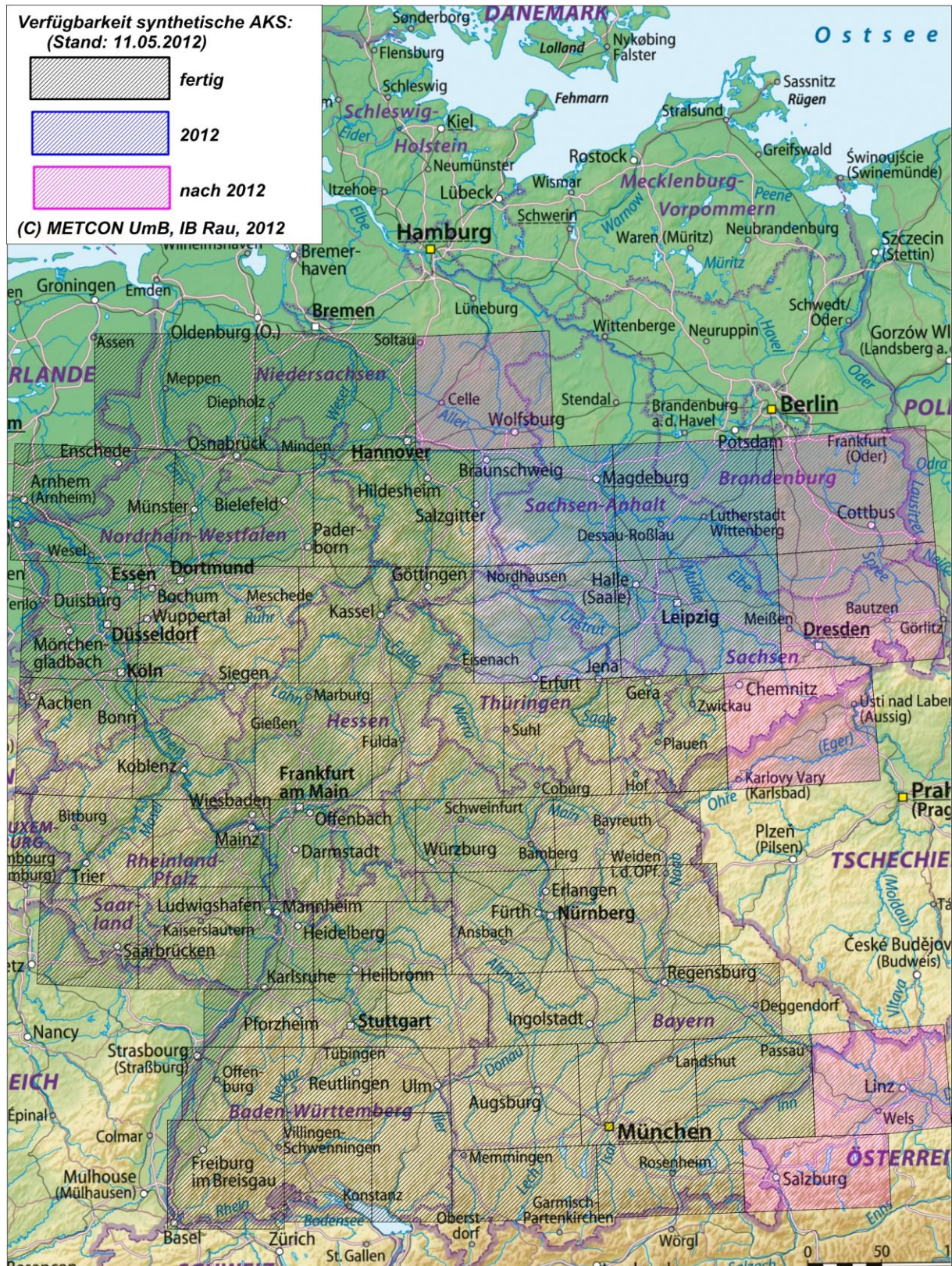


# Synthetische Ausbreitungsklassenstatistiken Deutschland

Ein Kooperationsprojekt der METCON Umweltmeteorologischen Beratung und des Ingenieurbüro Rau. Vertrieb: metSoft GbR

Synthetischen Ausbreitungsklassenstatistiken werden fortschreitend flächendeckend für Deutschland in einer räumlichen Auflösung von mindestens 500 m mit dem prognostischen Modell METRAS PC berechnet. Bisher sind synthetische AKS für die in der Abbildung dargestellten Gebieten verfügbar.



## Synthetische Ausbreitungsklassenstatistiken Deutschland

Ein Kooperationsprojekt der METCON Umweltmeteorologischen Beratung und des Ingenieurbüro Rau. Vertrieb: metSoft GbR

---

Falls Sie GoogleEarth™ auf Ihrem Rechner installiert haben, lassen sich die verfügbaren Gebiete sehr genau darstellen. Hierzu steht unter <http://www.metsoft.de/downloads.html> die Datei *SynthetischeWindrosen.kmz* zum kostenlosen Download zur Verfügung. Wird diese Datei in GoogleEarth geladen, so werden Ihnen sämtliche Kacheln von 10 x 10 km<sup>2</sup> Größe angezeigt, für die sowohl synthetische AKS als auch die Darstellung von Windrosen und Jahresmittel der Windgeschwindigkeit vorliegen.

Falls der Standort, für den Sie eine synthetische AKS benötigen, nur wenige Kilometer außerhalb der dargestellten Kacheln liegt, erkundigen Sie sich bitte bei uns. Oft können wir auch in solchen Fällen die gewünschte synthetische AKS liefern.

### Hinweise für Bestellungen:

Wir liefern einzelne synthetische AKS in der Regel innerhalb von drei Werktagen. Bei Bestellung größerer Datenmengen, optionaler Repräsentativitätsprüfung oder Sonderwünschen können längere Bearbeitungszeiten erforderlich sein.

Die vollständige und korrekte Angabe aller von uns benötigten Daten beschleunigt die Bearbeitung. Bitte nennen Sie uns neben Ihren Kontaktdaten (Name, Firma, Adresse, Email) die Gauß-Krüger- oder UTM-Koordinaten des von Ihnen gewünschten Standortes und geben Sie an, welchen Leistungsumfang Sie wünschen:

- **Standardleistung** (750 € zzgl. MwSt):  
Erstellung einer synthetischen AKS für die angegebene Koordinate bzw. in unmittelbarer Nähe (max. 500 m Distanz)
- **Option** (+500 € zzgl. MwSt.):  
Repräsentativitätsprüfung für den von Ihnen genannten Anwendungszweck

Im Falle der Option benötigen wir von Ihnen möglichst detaillierte Angaben zu der gewünschten Anwendung, also beispielsweise:

- "Immissionsprognose mit AUSTAL2000"
- "Schornsteinbauhöhe 60m, geplante Modellgebietsgröße 3x3 km<sup>2</sup>"
- "geschachtelte Gitter von 4 bis 128m Gitterweite"
- "Rechnung mit Gelände (diagnostischer Modellansatz in AUSTAL2000)"

Wir prüfen dann, ob für Ihre Anwendung eine synthetische AKS am Standort oder ggf. für einen anderen Anemometerort im Modellgebiet zu wählen ist. Falls unsere Prüfung zu dem Ergebnis kommt, dass wir Ihnen keine geeignete synthetische AKS für Ihre Anwendung liefern können, fallen für Sie keine Kosten an.

Zu einem vertieften Verständnis synthetisch gewonnener Wind- und Ausbreitungsklassenstatistiken und deren fachgerechten Anwendung empfehlen wir Ihnen die Lektüre des Dokuments „Hinweise für Anwender“, das sie sich unter der Adresse [http://www.metcon-umb.de/uploads/media/hinweise\\_fuer\\_anwender.pdf](http://www.metcon-umb.de/uploads/media/hinweise_fuer_anwender.pdf) als pdf-Dokument herunterladen können.

Bitte benutzen Sie für Ihre Bestellung das Formular auf der letzten Seite oder senden sie eine Email mit den entsprechenden Angaben.

## **Synthetische Ausbreitungsklassenstatistiken Deutschland**

Ein Kooperationsprojekt der METCON Umweltmeteorologischen Beratung und des Ingenieurbüro Rau. Vertrieb: metSoft GbR

---

### **Bitte beachten Sie:**

*Wir prüfen für Sie NICHT die Eignung der von Ihnen gewählten Vorgehensweise für die gegebene Aufgabenstellung!*

*Wir leisten keine Beratung zu einer geeigneten Vorgehensweise. Diesbezügliche Überlegungen fallen in die Verantwortung des jeweiligen Gutachters!*

### **Mengenrabatt:**

Wir räumen bei Bestellung mehrerer synthetische AKS folgenden Rabatt ein:

ab 3 Stck:	10 %	ab 14 Stck.:	40 %
ab 5 Stck.:	20 %	ab 18 Stck.:	45 %
ab 8 Stck.:	30 %	ab 23 Stck.:	50 %
ab 11 Stck.:	35 %		

### **Kombinationsangebot Synthetische Windrosen für Google Earth™:**

Die Windrosendarstellungen für Google Earth sind für Gutachter eine wertvolle Hilfe bei der Einschätzung, welche synthetische AKS verwendet werden soll. Deshalb bieten wir hier ein günstiges Kombinationsangebot:

Wenn Sie innerhalb von 3 Monaten nach Kauf einer Windrosenkachel für Google Earth aus dem Gebiet der Kachel eine synthetische AKS bestellen, so wird Ihnen der für die Kachel bezahlte Preis bis auf einen Betrag von 75 € (netto) auf die synthetische AKS angerechnet.

# Synthetische Ausbreitungsklassenstatistiken Deutschland

Ein Kooperationsprojekt der METCON Umweltmeteorologischen Beratung und des Ingenieurbüro Rau. Vertrieb: metSoft GbR

---

## Bestellung einer synthetischen AKS

Name

---

Firma

---

Straße Hausnummer

---

PLZ Ort

---

Emailadresse

---

### Standortkoordinaten

Gauß-Krüger-Rechtswert

---

Gauß-Krüger Hochwert

---

### Bestellumfang

(siehe Bestellhinweise)

Standardleistung (750 € zzgl. MwSt)

Option Repräsentanzprüfung (+500 € zzgl. MwSt)

---

Datum

---

Unterschrift

### Erläuterungen bei Repräsentanzprüfung:

Bitte senden Sie dieses Formular an eine der unten angegebenen Faxnummern.

**METCON** Umweltmeteorologische  
Beratung Dr. Klaus Bigalke  
Jappopweg 9h  
25421 Pinneberg  
Tel. 04101 - 693856  
**Fax: 04101 - 693857**



Ingenieurbüro Matthias Rau  
Bottwahrbahnstraße 4  
74081 Heilbronn  
Tel: 07131 – 3907090  
**Fax: 07131 - 3907099**

#### Hinweis:

*Der Vertrieb der synthetischen AKS erfolgt seit dem 1. Januar 2010 durch die metSoft GbR (Heilbronn), durch die die Rechnungsstellung erfolgt.*